

**Alergia** - uznawana jest za chorobę cywilizacyjną XXI wieku. Według badań programu Epidemiologia Chorób Alergicznych 40% Polaków zauważa u siebie objawy różnego typu alergii.



### Co warto wiedzieć o tej chorobie?

## Czym jest alergia?

Alergia jest nieprawidłową reakcją układu odpornościowego organizmu, na związki lub substancje (alergeny), które powinien ignorować. U osób obciążonych alergią układ immunologiczny ‘myli’ pyłki traw, drzew i chwastów, jad owadów i inne alergeny z groźnymi dla zdrowia mikroorganizmami.

## Jakie są objawy alergii?



Najczęstsze choroby alergiczne to alergiczny nieżyt spojówek i nosa, astma alergiczna, niektóre postacie pokrzywki oraz atopowe zapalenie skóry. Choroby te objawiają się łzawieniem, zaczerwienieniem i swędzeniem spojówek, napadowym kichaniem, wyciekami wodnistej wydzieliny lub uczuciem zatkania nosa, napadami duszności i świszczącego oddechu, wykwitami skórными o typie bąbla pokrzywkowego lub wyprysku. Powyższym dolegliwościom mogą także towarzyszyć objawy ogólnoustrojowe w postaci zaburzeń koncentracji i snu, podwyższonej temperatury ciała oraz bólu głowy.

## Jakie są rodzaje alergenów?

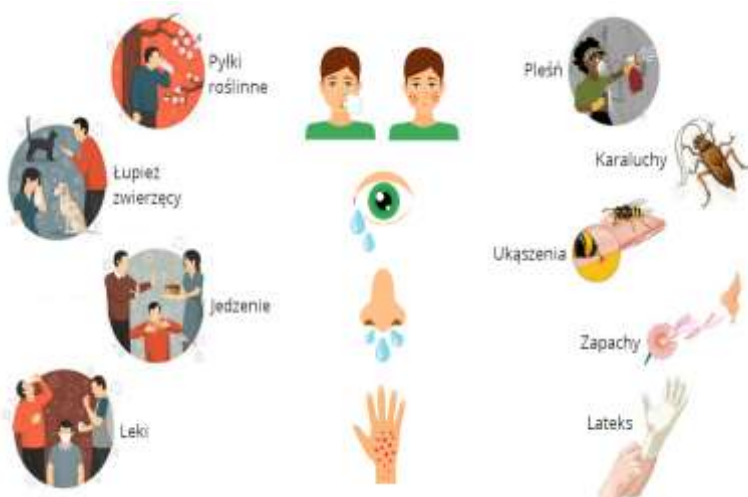
Alergeny, odpowiedzialne za wywołanie reakcji immunologicznej, można podzielić ze względu na drogę dostawania się do organizmu, na substancje:

- wziewne (np. pyłki roślin),
- pokarmowe (np. białko mleka krowiego),
- jady owadów (np. pszczoły miodnej),
- i inne.

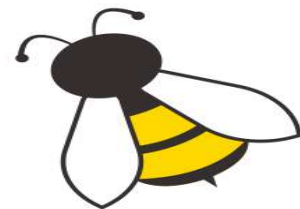
Natomiast alergen wziewny dzieli się na:

**a) występujące sezonowo**, np. pyłki traw (np. kupówka pospolita), zbóż (np. żyto), chwastów (np. babka lancetowata) oraz drzew (np. brzoza),

**b) związki, z którymi kontakt możliwy jest przez cały rok** (sierść zwierząt, roztocza kurzu domowego).



## Alergia na jad owadów



Na uwagę zasługuje problem nadwrażliwości na jad owadów takich jak pszczoła miodna, osa, szerszeń. U osób uczulonych objawy po ich ukąszeniu mogą przybierać różnorodne formy – od nasilonej reakcji miejscowej w postaci rozległego obrzęku i bolesności w okolicy ukąszenia, po dramatyczne objawy obrzęku gardła i krtani czy też wstrząsu anafilaktycznego (spadek ciśnienia tętniczego krwi, utrata przytomności).



[www.gis.gov.pl](http://www.gis.gov.pl)



Główny  
Inspektorat  
Sanitarny

POZDRAWIAM  
PIELĘGNIARKA SZKOLNA